

# SOLER & PALAU

SISTEMI DI VENTILAZIONE





Dal 1951, **Soler&Palau** progetta, produce e fornisce innovative soluzioni di ventilazione per applicazioni residenziali, commerciali e industriali.

Grazie all'affidabilità del suo team, alla qualità dei suoi prodotti e alla continua ricerca d'innovazione, S&P ha ottenuto un riconoscimento mondiale, registrando **120 brevetti**, **59 modelli industriali** e **4 modelli di utilità**.

La potente struttura distributiva, attraverso filiali e distributori esclusivi, consente ad S&P di essere presente nei principali mercati mondiali, fornendo **assistenza tecnica e commerciale** in oltre 90 Paesi.



### IL NOSTRO IMPEGNO

#### INSTALL-FRIENDLY

Il sigillo **install-friendly** è un impegno di S&P di offrire **prodotti e soluzioni facili da installare**. Le soluzioni di ventilazione S&P con questo sigillo possiedono delle **caratteristiche costruttive e funzionali eccezionali** che facilitano e riducono i tempi di installazione dell'impianto, inoltre, la loro vita utile è estesa e gli interventi di manutenzione sono minimi.

#### BREATHE & RELAX

L'aria che respiriamo deve essere il più pulita possibile per garantire una migliore qualità di vita. In S&P, il nostro impegno nell'offrire le migliori soluzioni di ventilazione per il **comfort** e il **benessere** delle persone ci ha condotto lungo l'impegnativo percorso di ricerca e sviluppo in prodotti **breath&relax**, i quali assicurano un'ottima filtrazione dell'aria per una **migliore qualità dell'aria indoor**.

#### PLANET-FRIENDLY

Il forte impegno di S&P nell'innovazione abbinata all'esperienza mirate all'efficienza e nel risparmio energetico ha permesso di adottare quello che viene chiamato **Ecodesign**, concetto grazie al quale sono nati sistemi di controllo intelligenti o prodotti **planet-friendly**, appositamente progettati per il **risparmio energetico** e la **sostenibilità**.





### CERTIFICAZIONI E MARCHI DI QUALITÀ

## PASSIVE HOUSE INSTITUTE

Il Passive House Institute (PHI) è un istituto di ricerca indipendente che ha svolto un ruolo particolarmente cruciale nello sviluppo del concetto di casa passiva - l'unico standard energetico basato sulle prestazioni riconosciuto a livello internazionale nel settore dell'edilizia.

I prodotti e i sistemi di ventilazione meccanica controllata S&P certificati Passive House sono altamente efficienti al fine di evitare dispersioni di calore e garantire al contempo un'ideale qualità di aria interna.



## CASA CLIMA

L'Agenzia CasaClima è un organo certificatore pubblico indipendente, accreditato nel 2005 come ente certificatore dalla Provincia di Bolzano. Altre province tra cui l'AFE (Agenzia Fiorentina per l'Energia, società della Provincia di Firenze) e l'APE (Agenzia per l'Energia del Friuli-Venezia Giulia) hanno deciso di attuare il progetto CasaClima per migliorare le prestazioni energetiche del proprio patrimonio immobiliare. S&P è partner CasaClima dal 2015.



## QUIET MARK

Quiet Mark è un programma di certificazione indipendente associato alla fondazione UK Noise Abatement Society. Identifica i prodotti più silenziosi in diverse categorie e fornisce informazioni affidabili sul rumore emesso da un prodotto prima dell'acquisto, con l'obiettivo di migliorare la salute e il benessere e ridurre l'inquinamento acustico.

I prodotti S&P con questa certificazione sono i più silenziosi sul mercato, permettendo un sano riposo o una maggiore concentrazione negli ambienti, senza compromettere la loro efficienza.



## AENOR

S&P è stata la prima azienda spagnola ad essere iscritta nel registro di AENOR con questa omologazione, oggi aggiornata alla UNE-EN ISO 9001:2008.

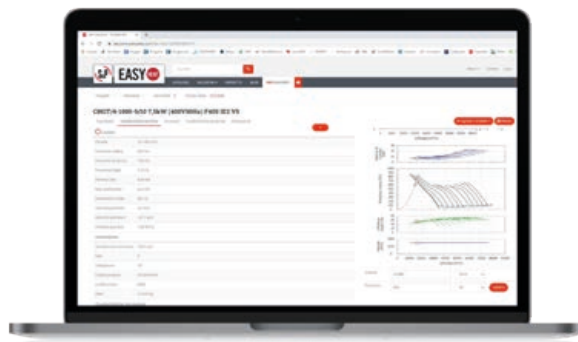
Attualmente tutti i nostri stabilimenti produttivi sono certificati ISO-9001, inoltre abbiamo omologato sistemi di qualità per le gamme di prodotti con esecuzioni speciali: SEFC, ATEX e altri ancora.



### STRUMENTI PER I PROFESSIONISTI

## EASYVENT

EasyVent è il software di selezione più completo e intuitivo sul mercato della ventilazione. Questo selettore online ti accompagnerà dall'inizio del progetto, adattandosi alle modifiche che si possono presentare strada facendo fino alla scelta corretta del ventilatore.



# EASY VENT



## CONNECTAIR

Grazie a Connectair potrai monitorare e gestire il tuo sistema di ventilazione, ottenendo un'ottima qualità dell'aria indoor e il massimo comfort in casa da qualsiasi dispositivo.



# Connectair®





**INDICE**

**RESIDENZIALE**

**p.9**

ASPIRATORI	p.9
VENTILATORI IN LINEA	p.10
VENTILAZIONE MECCANICA CONTROLLATA	p.11
ACCESSORI VMC	p.15
VENTILAZIONE ESTIVA	p.16
TRATTAMENTO DELL'ARIA	p.16
RISCALDAMENTO	p.17

**COMMERCIALE**

**p.19**

VENTILATORI DA CONDOTTO	p.19
RECUPERATORI DI CALORE	p.20
SENSORI IAQ	p.22
PURIFICATORI	p.23
BARRIERE D'ARIA	p.24
CASSE DI VENTILAZIONE	p.24
RISCALDAMENTO	p.25
VENTILAZIONE ESTIVA	p.26
IGIENE	p.27

**INDUSTRIALE**

**p.29**

VENTILATORI ASSIALI	p.29
TORRINI	p.30
VENTILATORI CENTRIFUGHI	p.30
CASSE DI VENTILAZIONE	p.31
ATEX	p.32

**ANTINCENDIO**

**p.35**

SISTEMI SEFC	p.35
SISTEMI DI PRESSURIZZAZIONE	p.36
JETFAN	p.37

**OEMS**

**p.39**

VENTILATORI RADIALI , ASSIALI E CENTRIFUGHI	p.39
---	------







## ASPIRATORI DA BAGNO E PER AMBIENTI UMIDI



## SILENT DUAL

**SILENT DUAL** è l'unico aspiratore intelligente sul mercato che funziona automaticamente quando rileva dei movimenti o un aumento del livello di umidità.

Il ventilatore lavora in proporzione alle necessità del locale, riducendo al massimo i consumi.

Possibilità di funzionamento in continuo.



INSTALLAZIONE  
SILENT DUAL



Prodotto **install-friendly**, progettato per una facile installazione.

## SILENT DESIGN

**SILENT DESIGN** è un aspiratore che presenta un'estetica innovativa ed elegante, fornendo elevate prestazioni con un bassissimo livello sonoro.

Disponibile in **moltissime varietà di colori**.



Prodotto **certificato Quiet Mark**, progettato per offrire il massimo comfort, in particolare il corpo motore silent block che annulla le vibrazioni generate dal motore.

## SILENT

L'aspiratore più **silenzioso** sul mercato, dai bassi consumi e altissime prestazioni.



Prodotto **certificato Quiet Mark**

Lp  
26,5  
db

## DECOR DESIGN

Aspiratore elicoidale elegante e versatile per ogni applicazione.



## ECOAIR LC ECOWATT

L'**aspiratore centrifugo** più compatto sul mercato, dai bassi consumi e dalle altissime prestazioni. Possibilità di funzionamento in continuo.



## EB-N

**Aspiratore centrifugo** versatile per ogni applicazione.



## VENTILATORI IN LINEA RESIDENZIALI



## TD EVO ECOWATT

TD EVO ECOWATT è il primo ventilatore in linea sostenibile realizzato all'**85% con plastica riciclata** e dotato di **motore EC** a bassissimi consumi energetici.

Come tutta la gamma TD, questo ventilatore per condotti circolari possiede caratteristiche e prestazioni straordinarie in termini di efficienza, design e silenziosità.

Prodotto **install-friendly**, progettato per una facile installazione.



SCOPRI TD EVO  
ECOWATT



VMC  
DECENTRALIZZATA  
CON RECUPERO DI  
CALORE



## RESPIRO

**Recuperatore puntuale** ideale per il ricambio dell'aria in ambienti domestici. Pratico e semplice da installare sia in caso di riqualificazioni energetiche sia per nuove costruzioni.

Ricambia l'aria negli ambienti ed elimina l'umidità in eccesso, con il vantaggio di recuperare buona parte dell'energia termica.



VMC  
CENTRALIZZATA  
SINGOLO FLUSSO



## OZEO FLAT H

Gruppo di ventilazione igroregolabile, di basso profilo e ridotto livello sonoro, che assicura il rinnovo permanente dell'aria all'interno dell'abitazione.

Versioni:

- **OZEO FLAT H 2:** motore AC.
- **OZEO FLAT H ECOWATT:** motore EC, bassi consumi. Pressione regolabile con potenziometro interno.





# RESIDENZIALE

## SISTEMI DI VMC AD ALTA EFFICIENZA

VMC  
CENTRALIZZATA  
DOPPIO FLUSSO



SISTEMA VMC DOPPIO FLUSSO

GUARDA  
IL VIDEO



## ALTAIR COMPACT SYSTEM

Sistema di Ventilazione Meccanica Controllata centralizzata, progettato per fornire la **massima efficienza**, il massimo benessere e comfort **negli spazi più ristretti**.

Controlla automaticamente la portata d'aria in base all'umidità degli ambienti.

Modelli in versione verticale o orizzontale per **installazione a parete o a soffitto**.

Prodotto certificato PassiveHouse.



GUARDA IL  
VIDEO



### SABIK ADAPTATIVE SYSTEM

Sistema di Ventilazione Meccanica Controllata centralizzata ad **alta efficienza**. Progettato per il funzionamento modulare e con **pannello di comando touch screen** integrato.

Adatta le sue prestazioni alle necessità degli ambienti, permettendo una maggiore riduzione dei consumi energetici.

Progettato per una **facile Installazione a parete**.

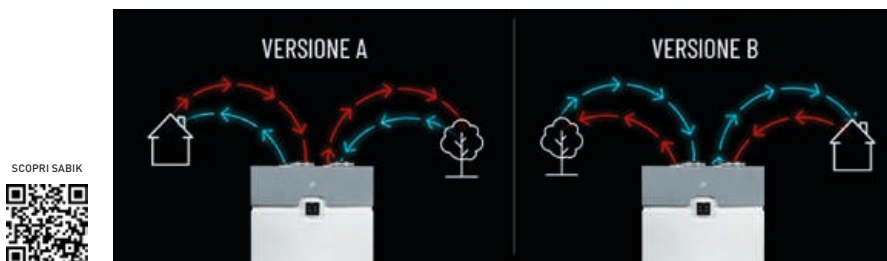
**Prodotto certificato PassiveHouse.**



Disponibili **versioni con scambiatori entalpici** per adattarsi ad ogni applicazione.



**Reversibilità delle connessioni**



### DOMEO

Recuperatore di calore compatto e leggero ad **alta efficienza** fino al 92%.

Interfacciabile alla domotica tramite protocolli modbus e con sensore di umidità integrato.

Installazione a parete.



### Gamma BR

Recuperatori di calore ad alta efficienza dalla massima versatilità. Tutta la gamma BR è stata progettata per una maggiore **flessibilità di installazione**; infatti è possibile invertire il flusso dell'aria, adattando i recuperatori a qualsiasi tipologia di impianto, con possibilità di **installazione sia a soffitto che a parete**. Dotati di **comando remoto senza fili**.



#### BR 25



Portata di 180 mc/h per appartamenti fino a 110 mq.

**Modelli PLUS:** portata fino a 250 mc/h, per superfici fino a 150 mq.

**Modelli E-B** con scambiatore entalpico e compatibili con sistema **WALL BOX**.

#### BR 40



Portata d'aria fino a 320 mc/h ed efficienza fino al 95%, capace di ventilare in maniera ottimale superfici domestiche fino a 200 mq.

**Modelli E** con scambiatore entalpico.

#### BR 50



Portata fino a 450 mc/h, **ideale anche per piccoli ambienti commerciali**.

#### VMC CENTRALIZZATA DOPPIO FLUSSO + DEUMIDIFICAZIONE

#### BR DH

Recuperatore di calore ad alta efficienza con **sistema di deumidificazione** dotato di circuito frigorifero e batterie di pre e post trattamento ad acqua incorporate.

Dotato di **scambiatore entalpico**, si integra al sistema di climatizzazione dell'abitazione e assicura un ricambio d'aria costante.

**Installazione a soffitto.**



SCOPRI BR DH





### ACCESSORI PER IMPIANTI DI VMC



### WALL BOX

**Modulo ad incasso/parete** per la predisposizione dei recuperatori **BR 25 E-B** e **BR 25 PLUS E-B**. Questo sistema permette l'installazione dei recuperatori di calore (del tipo BR 25 con scambiatore entalpico), esternamente all'abitazione. **Wall Box** integra due plenum di distribuzione aria, per il circuito di estrazione e di immissione con la possibilità di regolare le portate.



Progettato per rendere la VMC di facile e veloce installazione.



### PLENUM



### BOCCHETTE E GRIGLIE



### CONDOTTI CORRUGATI



### FILTRI DI VENTILAZIONE

I filtri S&P sono sinonimo di sostenibilità, igiene ed efficienza energetica. Che si tratti di polvere, spore o polline, abbiamo creato filtri ottimali sulla base della nostra pluriennale esperienza nel soddisfare elevati standard qualitativi e normative sanitarie.

Versioni:

- Filtro antipolline
- Filtro antiparticolato
- Filtro antibatterico



### VENTILATORI ESTIVI RESIDENZIALI



## HTD

Ventilatori da soffitto con luce LED a basso consumo ed elevate prestazioni, silenziosi e di semplice installazione. Dotati di **motori EC** e comando per radiofrequenza.

Inversione del senso di rotazione delle pale controllabile dal telecomando.

Modelli di diametro 80, 100, 140 e 150.



## ARTIC TOWER

Ventilatori a colonna compatti e di facile posizionamento, con 3 velocità, corpo oscillante e maglia metallica che filtra l'aria.

Il modello **ARTIC TOWER E** prevede **telecomando**, **temporizzatore** e **sistema di risparmio energetico**.



### TRATTAMENTO DELL'ARIA RESIDENZIALE



## HUMI-ED

Umidificatore ad ultrasuoni con **schermo LCD** che mostra temperatura, stato delle diverse funzioni e percentuale di umidità relativa ambiente.

**Umidostato elettronico** per selezionare con precisione la percentuale di umidità relativa tra il 45 e il 95%. Diffusore di nebulizzazione regolabile e orientabile a 360°.

**Temporizzatore** programmabile da 1 a 12h. Serbatoio con capacità di 4,7 litri, visualizzatore del livello di acqua e motore monofase. **Telecomando** per controllo remoto.



## DHUM-EN

Deumidificatori portatili e compatti, capacità di deumidificazione da 12 a 30 litri per lavanderie e piccoli locali

**Umidostato graduato** che permette di selezionare l'umidità desiderata, serbatoio (da 2 o 7 litri a seconda dei modelli) estraibile, termostato antigelo e filtro. Pannello di controllo, alimentazione monofase, maniglia e **ruote per il trasporto**. Possibilità di drenaggio continuo.



## RISCALDAMENTO PORTATILE



### TLS



**Pannelli convettori** dotati di spia luminosa di funzionamento, selettore di potenza a 2 posizioni, termostato ambiente e dispositivo antigelo.

Monofase, con protezione termica e maniglia per il trasporto.

### RADIANT



**Pannello radiante** ad alto rendimento: trasmette all'ambiente fino al 96% del calore generato.

Con display LCD, termostato, modalità manuale o programmabile e rilevatore finestre aperte.

**Installazione a pavimento o a parete.**

## RISCALDAMENTO FISSO



### PM

**Pannelli convettori** con **installazione a parete** per ambienti **domestici o commerciali.**

Dal design elegante, è dotato di un programmatore settimanale e schermo LCD con **diverse modalità di funzionamento:** Comfort, Eco, Antigelo e Smart.







### VENTILATORI IN LINEA PER CONDOTTI CIRCOLARI



## TD EVO

Ventilatori elicocentrifughi con corpo motore smontabile senza necessità di intervenire sui condotti. Alte prestazioni, basso livello sonoro ed elevata tenuta dell'aria.



Prodotto **install-friendly** progettato per una **facile installazione e manutenzione**.



## TD SILENT

Ventilatori elicocentrifughi **insonorizzati** tramite struttura internamente perforata, con corpo motore smontabile senza necessità di intervenire sui condotti. Alte prestazioni, bassissimo livello sonoro ed elevata tenuta dell'aria.



Prodotto **certificato**  
**QUIET MARK**



## JETLINE

Gamma di ventilatori in linea centrifughi per condotti circolari dalle **alte prestazioni**, bassi livelli di rumorosità, bassi consumi e profilo ribassato rispetto ad un ventilatore centrifugo tradizionale.

Corpo esterno realizzato in lamiera zincata. La **morsettiera esterna** e la **staffa di fissaggio** sono realizzati per non aumentare lo spazio d'ingombro del prodotto.



Prodotto **install-friendly** progettato per una **facile installazione e manutenzione**. Può essere installato in due differenti posizioni, cambiando la posizione d'ancoraggio del supporto.

INSTALLAZIONE  
JETLINE



### VENTILATORI IN LINEA PER CONDOTTI RETTANGOLARI



## IRB / IRT ECOWATT

Ventilatori centrifughi in linea per condotti rettangolari, di basso profilo, con finiture di alta qualità.

Fabbricati in acciaio zincato, completi di sportello per l'ispezione e la pulizia, morsettiera esterna, IP55. Motori ad alta efficienza **EC Brushless** dai bassi consumi.



## IRAB / IRAT

Ventilatori centrifughi in linea compatti per condotti rettangolari. Costruiti in lamiera d'acciaio zincato, con **isolamento acustico (M0)** in fibra di vetro, spessore 50 mm.

**Installazione in controsoffitti o in spazi ridotti in qualsiasi posizione.**





## RECUPERATORI DI CALORE COMMERCIALI



## CAD COMPACT

Recuperatore di calore per il ricambio dell'aria in locali commerciali, uffici, ristoranti, edifici pubblici e scuole.

Con scambiatore del tipo a flussi in controcorrente ad **alta efficienza** (fino all'88%) **certificato EUROVENT**, montato in una cassa di acciaio zincato.

Disponibili versioni Ecowatt o Advanced con centralina di programmazione avanzata

**Installazione a soffitto o pavimento.**



## CADB/T-HE

Recuperatori di calore **configurabili** con scambiatore in controcorrente ad **alta efficienza** (fino al 93%) **certificato EUROVENT**, che garantiscono un elevato livello di qualità dell'aria indoor sia in edifici pubblici sia in ambienti commerciali.

Disponibili versioni Ecowatt o **PRO REG** con centralina di programmazione avanzata.

Modelli in versione verticale o orizzontale per **installazione a soffitto o pavimento.**



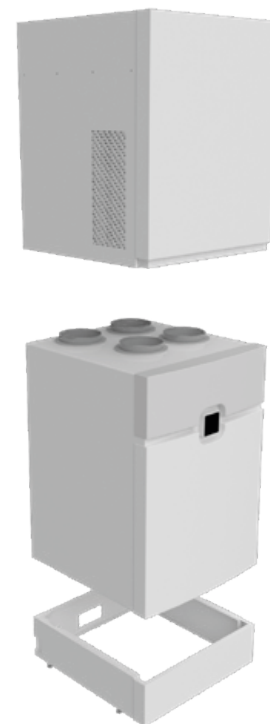
## SABIK 500 TOWER PACK

Modulo rapido per l'installazione dei recuperatori **SABIK 500** o **SABIK 500 E** (versione entalpica) in configurazione stand alone, per aule scolastiche, uffici o locali pubblici in generale. Questo sistema permette il **ricambio dell'aria secondo la normativa** ed è **facile da installare** (senza bisogno di canalizzazioni).

Possibilità di supervisione e controllo di più macchine da un'unica interfaccia **CONNECTAIR** e possibilità di controllo della qualità dell'aria interna tramite sonde CO2, VOC e RH.

Il pacchetto comprende:

- Base di supporto regolabile e ispezionabile per il posizionamento del recuperatore.
- Carter insonorizzato e ispezionabile, dotato di griglie di estrazione su ambo i lati, griglia di immissione con alette orientabili sul lato superiore e due fori per ripresa ed espulsione aria esterna.





### SMART CONTROL



## AIRSENS

Sonde intelligenti disponibili in tre modelli diversi: **CO2**, **VOC** e **RH**. L'indicatore LED frontale permette di conoscere in ogni momento il livello della qualità dell'aria interna.

Progettate per creare sistemi di ventilazione meccanica controllata senza la necessità di installare un controllo intermedio. Queste sonde possono essere collegate a ventilatori AC, ECOWATT (EC) o ad un convertitore di frequenza.

La **versione WIFI** consente anche il monitoraggio da remoto attraverso la piattaforma **S&P CONNECTAIR®**.



Qualità dell'aria  
SCARSA



Qualità dell'aria  
MEDIA



Qualità dell'aria  
BUONA



## PURIFICATORI



## AIRPUR PAP

Purificatori d'aria portatili per ambienti commerciali e sanitari. Isolati acusticamente per garantire un'elevata attenuazione del livello di rumorosità irradiato. Tutti i modelli sono dotati di **filtri HEPA H14** con pre-filtro F7. Disponibili in versione con **flusso orizzontale o verticale**, e con tre livelli di filtrazione distinti in base alle necessità.



GUARDA IL VIDEO



## AIRPUR 360°

Purificatori d'aria portatili a colonna molto silenziosi, per **stanze fino a 50 m2**, con **display touch screen multifunzione**. Il suo design ad anello permette di aspirare l'aria a 360°, il che aumenta la sua efficienza ed il suo rendimento di filtrazione. Incorpora un motore DC Brushless ad alto rendimento e molto silenzioso. Grado di **efficienza di filtrazione HEPA H13**.



GUARDA IL VIDEO



BARRIERE A  
LAMA D'ARIA



## COR-PRO



Barriere a lama d'aria orizzontali ad alte prestazioni, con batteria elettrica o ad acqua, per installazione in ambienti commerciali.

Dotate di **comando touch screen**.

Installabili fino a 4 metri di altezza.

## COR-PRO V

Barriere a lama d'aria verticali ad alte prestazioni, con batteria elettrica o ad acqua, per installazione in ambienti commerciali.

Dotate di **comando touch screen**.



CASSE DI  
VENTILAZIONE  
COMMERCIALI

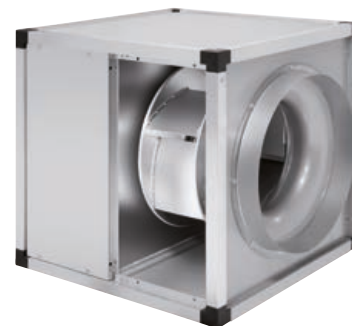


## KABB / KABT

Casse di ventilazione costruite in lamiera di acciaio zincato, doppia parete, tipo sandwich, con **isolamento acustico ignifugo (M0)** in fibra di vetro sp. 17 mm, **girante centrifuga autopulente** a pale rovesce in alluminio, equilibrata dinamicamente. Motore trifase IP55, Classe F, situato fuori dal flusso dell'aria, con scatola morsettieria esterna e protezione termica incorporata.

Adatti per lavorare con aria a **100°C in continuo**.

Bacinella di raccolta grassi con scarico condensa.



## UPC ECOWATT

**Cassonetti filtranti insonorizzati**, con cassa in lamiera di acciaio zincata, isolamento interno in doppia parete sp.30 mm, girante a pale rovesce. **Motore EC** direttamente ccoppiato IP44, con **protezione termica incorporata** e completo di interruttore on/off.

Equipaggiati di **filtro F7 + filtro assoluto H13**.



## RISCALDAMENTO PORTATILE COMMERCIALE



### EP-N

Aerotermini elettrici portatili per il riscaldamento di locali commerciali ed industriali, o per l'asciugatura dei prodotti.



### HEC-3000

Lampade a infrarossi portatili per installazioni all'esterno o all'interno.

Specificamente progettate per creare aree di comfort in zone esterne delimitate fornendo calore localizzato mediante emissione di infrarossi.



## RISCALDAMENTO FISSO COMMERCIALE



### TERMOTECH



Pannelli radianti di alta temperatura, di 300°C.  
Semplice installazione.

### INFRARED



Lampade ad infrarossi orientabili (fino a 20°), con rivelatore di potenza, per installazione a parete all'interno.

Riscaldamento  
a infrarossi

INFRARED

HE-N

HE-PD

HEC-3000

HET-1800



VENTILATORI  
ESTIVI  
COMMERCIALI



## HTB



Ventilatori da soffitto di diametro 250 e 300 cm per muovere grandi volumi d'aria con comando a distanza con supporto a parete.

Corpo in acciaio rivestito con verniciatura epossidica. Girante in alluminio con 8 pale. Motore DC Brushless. Comando a distanza per radiofrequenza. 6 velocità di funzionamento, temporizzatore programmabile, inversione del senso di rotazione tramite telecomando. Cavo di sicurezza anticaduta. IPX0.

## TURBO-N

Ventilatori portatili progettati per muovere grandi masse d'aria per applicazioni commerciali e industriali in ambienti puliti.

Girante metallica di diametro 355 e 455 mm., motore monofase a 3 oppure a 2 velocità (modello 3000), con protezione termica. Trattamento anticorrosivo con verniciatura epossidica.

Il modello 455 CN è dotato di piantana ad altezza regolabile tra 1220 e 1650 mm.



## METEOR NT

Ventilatori box fan che garantiscono grandi volumi d'aria con bassi livelli di rumorosità.

3 velocità di ventilazione e temporizzatore di 120 minuti. Griglia frontale con posizione fissa o a giro continuo a 360° per garantire una migliore distribuzione dell'aria.

Inclinabile in 5 posizioni per indirizzare meglio i flussi dell'aria.

Installabile a pavimento, parete o soffitto.



ASCIUGAMANI E  
ASCIUGACAPELLI



## ECOHAND N

Asciugamani elettrici per locali commerciali, con speciale costruzione in modo da evitare che l'acqua cada sul pavimento. Antivandalica IK10, asciugatura rapida in 10 secondi e funzionamento automatico a basso consumo.

Con ECOHAND si risparmia fino al 90% dell'energia rispetto ad un asciugamani elettrico tradizionale.



## SL-2020 ECO

Asciugamani ad aria calda, con motore brushless ad alta velocità. Sistema di sicurezza che evita il funzionamento continuo nel caso in cui venga posto un oggetto sotto la fotocellula. Protezioni termiche. Autoregolazione della potenza elettrica sulla base della temperatura ambiente.



## COMET-P

Asciugacapelli elettrico ad aria calda con azionamento automatico e spegnimento alla ricollocazione dello stesso nella sua sede.

Motore monofase con protezione termica a riarmo automatico.









### VENTILATORI ASSIALI DA PARETE



## HCFB / HCFT

Ventilatori assiali da parete con girante in materiale plastico rinforzato con fibra di vetro, **motori monofase (HCFB) o trifase (HCFT)** con grado di protezione IP65.

La particolare esecuzione del gruppo motore-girante consente di ottenere **prestazioni elevate e assoluta ermeticità**.



## HXBR ECOWATT

Ventilatori elicoidali con girante in materiale plastico, dinamicamente equilibrata, dal basso livello sonoro e protetto contro la corrosione tramite verniciatura al poliестere.

**Motori brushless** a corrente continua, ad alto rendimento e basso consumo, alimentazione  $230V \pm 10\%$  50/60Hz, IP44, con cuscinetti a sfera e protezione termica incorporata.

**Velocità regolabile al 100%** tramite il potenziometro posto all'interno della scatola morsetti. Ingresso 0-10V.



### VENTILATORI ASSIALI TUBOLARI



## TGT

Ventilatori elicoidali tubolari con **cassa protetta dalla corrosione** tramite zincatura a caldo, **girante del tipo "aerofoil"** con mozzo in acciaio e motore trifase IP 55, classe F.

**Cassa corta o lunga**, a seconda delle necessità dell'installazione. Su richiesta scatola morsetti esterna e sportello di ispezione. Diametri da 400 a 1600 mm.

Possono essere installati in posizione **orizzontale o verticale**.

Disponibile Serie **TGT ATEX** per atmosfere esplosive.



## TXBR ECOWATT

Ventilatori elicoidali tubolari con cassa trattata contro la corrosione per cataforesi e verniciatura al poliестere, di basso livello sonoro e con girante in materiale plastico dinamicamente equilibrata.

**Motori brushless** a corrente continua, ad alto rendimento e basso consumo, alimentazione  $230V \pm 10\%$  50/60Hz, IP44, con cuscinetti a sfera e protezione termica incorporata.

**Velocità regolabile al 100%** tramite il potenziometro posto all'interno della scatola morsetti. Ingresso 0-10V.





### TORRINI



## HCTB / HCTT

Ventilatori elicoidali da tetto per la ventilazione di processi industriali, serre, piscine e data center.

Disponibili in due versioni: **estrazione o immissione**, con girante elicoidale equilibrata dinamicamente.

Su richiesta versioni antiesplosive secondo la Direttiva ATEX per i modelli trifase.



## CRHB/T ECOWATT

Estrattori centrifughi da tetto, a scarico orizzontale, compatti, con basamento in acciaio zincato, cappello in alluminio, girante centrifuga a pale rovesce in acciaio zincato protetta con rete antivoltile di sicurezza.

**Motori brushless EC** in corrente continua ad alte prestazioni e basso consumo. Interruttore di sicurezza a bordo macchina.



### VENTILATORI CENTRIFUGHI INDUSTRIALI



## CMB / CMT

Ventilatori centrifughi a semplice aspirazione, per aspirazione di aria calda **fino a 80°C o 110°C** (Serie 1), **o fino a 150°C** (Serie 2 e 3) **in servizio continuo**, costruiti in lamiera di acciaio trattata con **verniciatura epossidica-poliestere anticorrosiva**, girante a pale avanti in lamiera di acciaio zincato, equilibrata dinamicamente e motore IP55, Classe F, con cuscinetti a sfera lubrificati a vita.



## CBB / CBT-N

Ventilatori centrifughi a semplice aspirazione, per aspirazione di aria calda **fino a 120°C in servizio continuo**, costruiti in alluminio pressofuso con **verniciatura epossidica poliestere anticorrosiva**, girante a pale radiali equilibrata dinamicamente e motore IP55.

Gamma adatta a trasportare aria polverosa.



### CASSE DI VENTILAZIONE INDUSTRIALI



## CAB ECOWATT PLUS

Casse ventilanti a tenuta, **insonorizzate** e di basso profilo, fabbricate in lamiera d'acciaio zincato, con isolamento acustico ignifugo (M0) in fibra di vetro sp.50mm. Tutti i modelli includono flange circolari su entrambi i lati, con guarnizione in gomma e silenziatore in aspirazione.

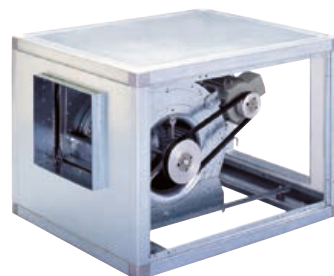
**Motori brushless EC** ad alta efficienza e bassi consumi. Temperatura di lavoro da **-20°C** a **+40°C**. Questa gamma è predisposta per il funzionamento CAV COP e VAV.



## CVTT

Casse ventilanti a trasmissione a doppia aspirazione, con cassa in lamiera di acciaio zincata, isolamento interno in melamina sp.7 mm. e girante a pale avanti. Motore a trasmissione trifase IP55 classe F.

Su richiesta versioni speciali con doppia pannellatura tipo sandwich e versioni verniciate.



## VENTILATORI IN LINEA ATEX



## TD ATEX

Ventilatori elicocentrifughi in linea per condotti circolari **certificati ATEX**. Girante elicocentrifuga ad alto rendimento. **Scatola morsettiera esterna**, a tenuta IP55, facilmente accessibile, in plastica ignifuga V0. Alimentazione monofase, **installabili in ogni posizione**.

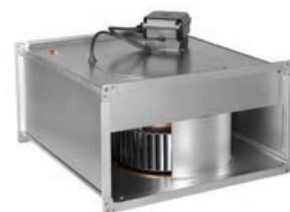
Certificati ATEX: **I12G Ex eb IIB T3 Gb**.



## ILT ATEX

Ventilatori centrifughi in linea per condotti rettangolari **certificati ATEX**. Compatti, specificatamente progettati per estrazione di aria in atmosfere esplosive, costruiti in lamiera di acciaio zincato, pannello apribile per ispezione e pulizia, **scatola morsettiera remota IP55**.

Certificati ATEX **I12G EEXE IIT3**.



## VENTILATORI ASSIALI ATEX



## HDB / HDT

Ventilatori elicoidali da parete, progettati per l'estrazione dell'aria in atmosfere esplosive, con boccaglio in acciaio zincato, anello interno in alluminio, supporto motore e girante in alluminio, finiture verniciate color grigio alluminio B-0920, motore monofase (HDB) o trifase (HDT), IP55, Classe F, con cuscinetti a sfera lubrificati a vita.

Adatti a lavorare a temperature di **-20°C a +40°C**.

Certificazioni ATEX disponibili:

Per gas: **II2G EEXD IIBT4 ; II2G EEXD IIBHT4.**

Per polveri: **II3D Ex tc IIIB T125°C ; II3D Ex tc IIIC T125°C.**



## TORRINI ATEX



## TH-ATEX

Ventilatori elico-centrifughi da tetto, specificatamente progettati per l'estrazione di aria in atmosfere esplosive.

**Scatola morsetti esterna**, a tenuta IP55, facilmente accessibile, in plastica ignifuga V0. Alimentazione monofase.

Certificati ATEX: **II2G Ex eb IIB T3 Gb.**



## VENTILATORI CENTRIFUGHI ATEX



## CMPT ATEX

Ventilatori centrifughi a semplice aspirazione, appositamente studiati per trasportare aria con presenza di vapori corrosivi, in atmosfera potenzialmente esplosiva, coclea fabbricata in polipropilene antistatico iniettato, girante a pale avanti in polipropilene antistatico, supporto motore, guarnizione a tenuta anticorrosiva e viteria in acciaio INOX, motore IP55, Classe F, temperatura di esercizio compresa tra **-10°C e +50°C**.

Certificazioni ATEX disponibili:

**II2G EEXD IIBT4**

**II2G EEXD IIBHT4**



## CASSE DI VENTILAZIONE ATEX



## CGT ATEX

Casse di ventilazione elicoidali, fabbricate in acciaio zincato, isolamento interno ignifugo (M0) in fibra di vetro sp. 25mm, pannellatura interna in acciaio perforato, girante in alluminio tipo "aerofoil", con mozzo in acciaio e motore trifase, IP55, Classe F.

Certificazioni ATEX disponibili:

Per gas: **II2G EEXD IIBT4 ; II2G EEXD IIBHT4.**

Per polveri: **II3D Ex tc IIIB T125°C ; II3D Ex tc IIIC T125°C.**







## VENTILATORI IN LINEA PER L'ESTRAZIONE DEI FUMI

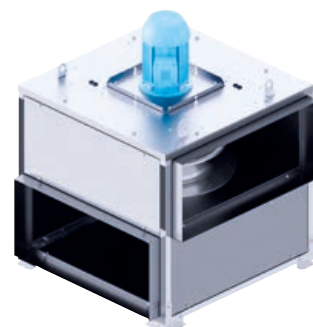


### ILHT

Cassa di ventilazione in linea per condotti rettangolari, per estrazione fumi in caso di incendio a **400°C/2h**, costruiti in lamiera di acciaio zincato rinforzata, per **installazione in qualsiasi posizione**, ventilatore centrifugo con girante a pale avanti in lamiera d'acciaio zincato equilibrata dinamicamente e motore trifase, IP55, Classe F, con cuscinetti a sfera autolubrificanti.

**Dotati di plenum** per indirizzare l'aspirazione e la mandata dell'aria.

Adatti a lavorare con aria a **120°C in servizio continuo**.



## ESTRATTORI DI FUMO ASSIALI



### THGT

Ventilatori elicoidali tubolari, adatti a lavorare immersi a **400°C/2h** o **300°C/2h**, costruiti con cassa trattata contro la corrosione con zincatura a caldo, pale in alluminio tipo "aerofoil", con diverse inclinazioni e con mozzo in alluminio (modelli da 400 a 630) o in acciaio (modelli da 710 a 1600).

Versioni in **cassa corta o lunga**, a seconda delle necessità dell'applicazione. Diametri da 400 a 1600 mm.

Possono essere installati in posizione **verticale o orizzontale**.

Su richiesta morsettiera esterna e sportello di ispezione.



## TORRINI PER L'ESTRAZIONE DEI FUMI



### MAX TEMP

Torrini d'estrazione centrifughi, adatti ad estrarre aria **in continuo a +120°C** ed **omologati F400 (400°C/2h) in emergenza** (eccetto i modelli 180 e 200), a **scarico orizzontale o verticale**, basamento in acciaio zincato, cappello in alluminio, girante centrifuga a pale rovesce in acciaio zincato protetta con rete di sicurezza antivoltile, supporto e viteria zincata, motore IP55, Classe F, autoventilati, con cuscinetti a sfera lubrificati a vita.

Modelli dal 180 al 225 adatti a lavorare con aria **fino a +200°C in servizio continuo**.



## TEDH / TEDV

Torrini d'estrazione centrifughi, adatti ad estrarre aria **in continuo a +120°C** ed **omologati F400 (400°C/2h) per estrazione in emergenza**. Cappello in materiale plastico girante centrifuga a pale rovesce, rete di protezione ed interruttore di sicurezza bordo macchina. Motore direttamente accoppiato IP55 classe F autoventilato.

La gamma è composta da modelli a **scarico orizzontale (TEDH)** o **scarico verticale (TEDV)**.

Su richiesta per la versione TEDV disponibili serrande a sovrappressione in mandata.





## ESTRATTORI DI FUMO CENTRIFUGHI



### CRMT

Ventilatori centrifughi a semplice aspirazione per estrazione fumi in caso di incendio **omologati F400 (400°C/2h)**. Cassa in acciaio trattata con verniciatura epossidica-poliestere anticorrosiva, girante a pale avanti in lamiera d'acciaio zincato equilibrata dinamicamente e motore trifase, IP55, Classe F. Ventola di raffreddamento tra coclea e motore.

Adatti a lavorare a **+300°C in servizio continuo**.



## CASSE PER L'ESTRAZIONE DEI FUMI



### CVHT

Casse di ventilazione a trasmissione, per estrazione fumi in caso d'incendio, appositamente studiate per estrarre aria a **400°C/2h**, fabbricata in lamiera d'acciaio zincato, ventilatore centrifugo a pale avanti, azionato tramite trasmissione da un motore incorporato all'interno della cassa, IP55, Classe F.

Adatti a lavorare con aria a **+100°C in servizio continuo**.

Con **sistema di tensionamento automatico** che non richiede manutenzione.



## SISTEMI DI PRESSURIZZAZIONE VIE DI FUGA



### PDS CONTROL

Quadro comandi per i sistemi di pressurizzazione vani scale progettati e programmati per soddisfare i requisiti descritti nella norma **UNI EN 12101-13:2022**. Consentono il controllo automatico della portata e della pressione differenziale nelle vie di fuga. Versioni

- **PDS CONTROL** per la gestione di un singolo ventilatore.
- **PDS CONTROL DUAL** per la gestione di due ventilatori (uno di riserva).
- **PDS CONTROL MD** per la gestione di ventilatori e serrande di regolazione dotate di sensore ottico di fumo integrato e funzione di sicurezza.



### FF CONTROL

Impianti di pressurizzazione per locali filtri a prova di fumo che si attivano in caso di emergenza.

Conformi ai decreti ministeriali del 30/11/1983, 03/08/2015 e 18/10/2019 e **certificati dall'Istituto Giordano**.

Il sistema è composto da 4 moduli:

- Quadro di comando.
- Pressurizzatore con motore Brushless.
- Modulo batterie.
- Pressostato differenziale.







GUARDA  
IL VIDEO



## VENTILATORI AD IMPULSO JET FAN



## TJHU / TJHT

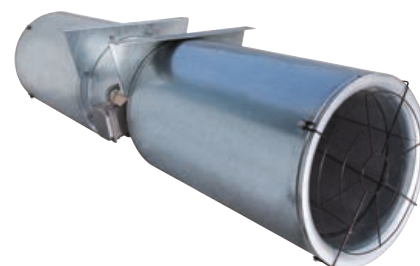
Ventilatori elicoidali tubolari ad impulso jet fan per estrazione fumi in caso di incendio, per muovere grandi quantità d'aria nei parcheggi, gallerie e grandi ambienti in genere.

Adatti a lavorare immersi a **400°C/2h** o **300°C/2h**.

Modelli **TJHT**: reversibili

Modelli **TJHU**: unidirezionali

Su richiesta versioni con interruttori di sicurezza bordo macchina.



## IFHT

Ventilatori centrifughi ad impulso jet fan, per la movimentazione di grandi portate d'aria in parcheggi interrati.

Adatti per lavorare immersi in ambienti a **400°C/2h** o **300°C/2h**.

Su richiesta versioni con interruttori di sicurezza bordo macchina.





### VENTILATORI OEMS



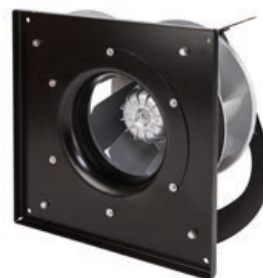
## CRBB / CRBT

Ventilatori radiali a pale rovesce e motore a rotore esterno.

Taglie disponibili da 133 a 630 mm.

Motorizzazioni disponibili AC o EC.

Fornibile con telaio di supporto (serie **PFB/PFT**)



## HRB / HRT / HRSB / HRST

Ventilatori assiali con motore a rotore esterno.

Taglie disponibili da 200 a 910 mm.

Motorizzazioni disponibili AC o EC.

Fornibili versioni con telaio (quadro o tondo), con griglia a cestello o la sola motoventola.



## CBM

Ventilatori centrifughi a pale avanti direttamente accoppiati.

Taglie disponibili da 7/7 a 15/15.

Versioni disponibili:

- con motore a sbalzo;
- con motore a rotore esterno;
- con motore EC a rotore esterno.



## FDA / BDB

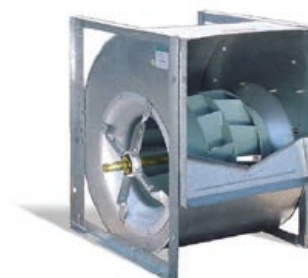
Ventilatori centrifughi a trasmissione.

- Serie **FDA** con girante a pale avanti.
- Serie **BDB** con girante a pale rovesce.

Taglie disponibili da 200 a 1000 mm.

Versioni con e senza telaio. Vari tipi di cuscinetti installabili a seconda delle prestazioni richieste.

Su richiesta versioni ATEX







**SERVIZIO  
CLIENTI**

### ASSISTENZA TECNICA

Hai bisogno di aiuto per il tuo progetto? Hai dubbi su un'installazione?  
Saremo lieti di offrirti il nostro supporto tecnico.

Tel. 02972421

[tecnico@solerpalau.com](mailto:tecnico@solerpalau.com)

### ASSISTENZA COMMERCIALE

Non sai come acquistare i nostri prodotti? Hai dubbi legati al prodotto che stai acquistando?  
Ti accompagneremo durante tutte le fasi del processo d'acquisto, risolvendo ogni dubbio.

Tel. 02972421

[vendite@solerpalau.com](mailto:vendite@solerpalau.com)

**COME  
ACQUISTARE**

### SETTORE IDROTERMOSANITARIO



### SETTORE MATERIALE ELETTRICO





**LA NOSTRA  
SEDE**

La nostra sede di Cuggiono (MI) dispone di Uffici Tecnici / Commerciali con logistica, integrati in una struttura di distribuzione a livello Europeo.

Il nostro capannone di 3600 m<sup>2</sup> costruito su un'area di 11500 m<sup>2</sup> garantisce uno stock permanente di 5000 Europallets, garantendo un servizio di qualità, rapido ed efficiente, offrendo la gamma di ventilazione più ampia del mercato.

**S&P Italia S.p.A.**

Via De Agostini, 44  
20012 Cuggiono (MI)  
+39 02972421  
vendite@solerpalau.com  
www.solerpalau.com





Nel mondo, ogni 6 secondi viene installato  
un prodotto Soler&Palau



**S&P ITALIA S.p.A.**  
Via De Agostini, 44  
20012 CUGGIONO (MI)  
www.solerpalau.com  
vendite@solerpalau.com

Servizio di assistenza tecnica e commerciale:  
Tel. 02 97 24 21



Seguici 



Catalogo realizzato in carta riciclata.